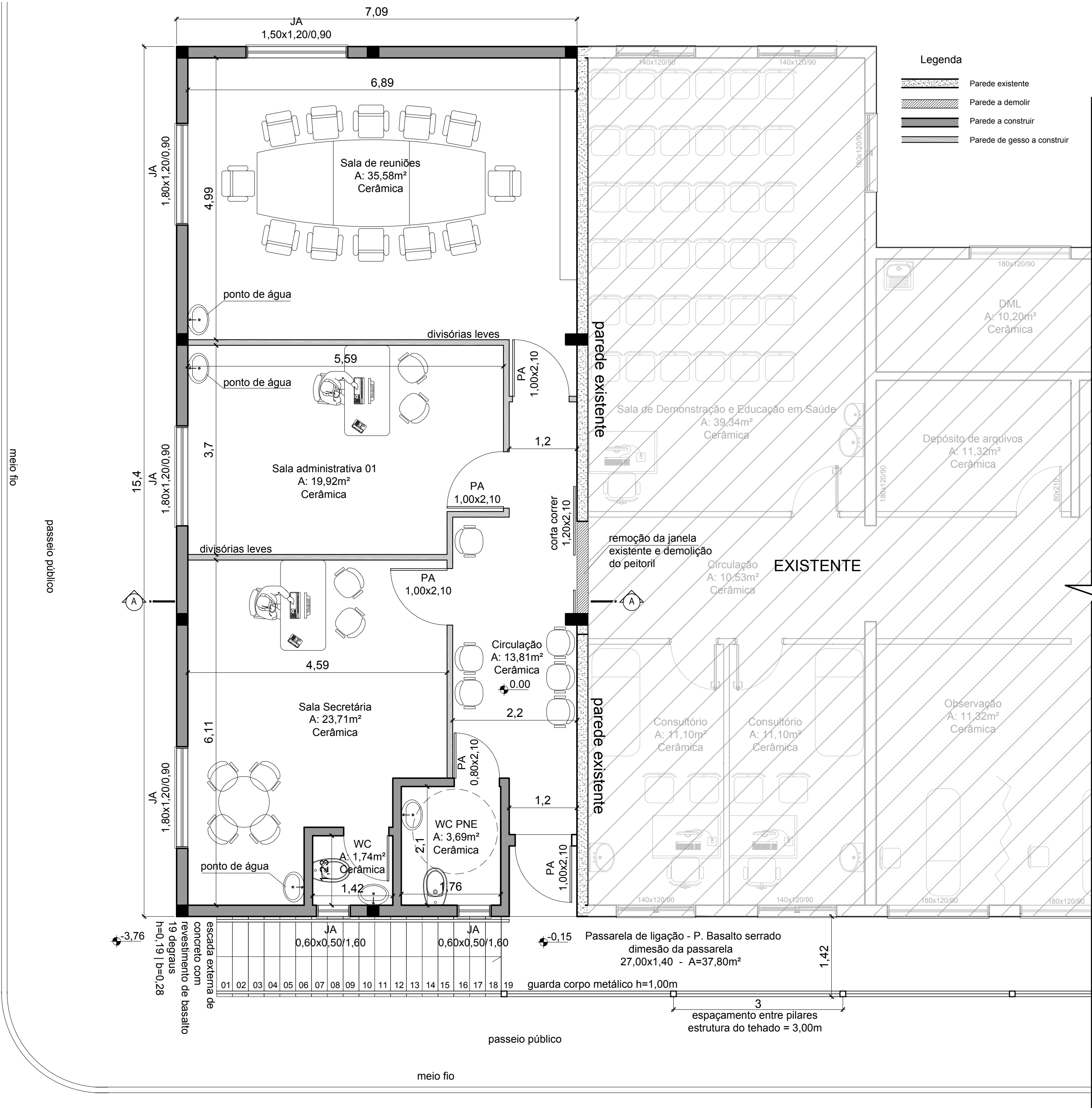
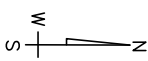
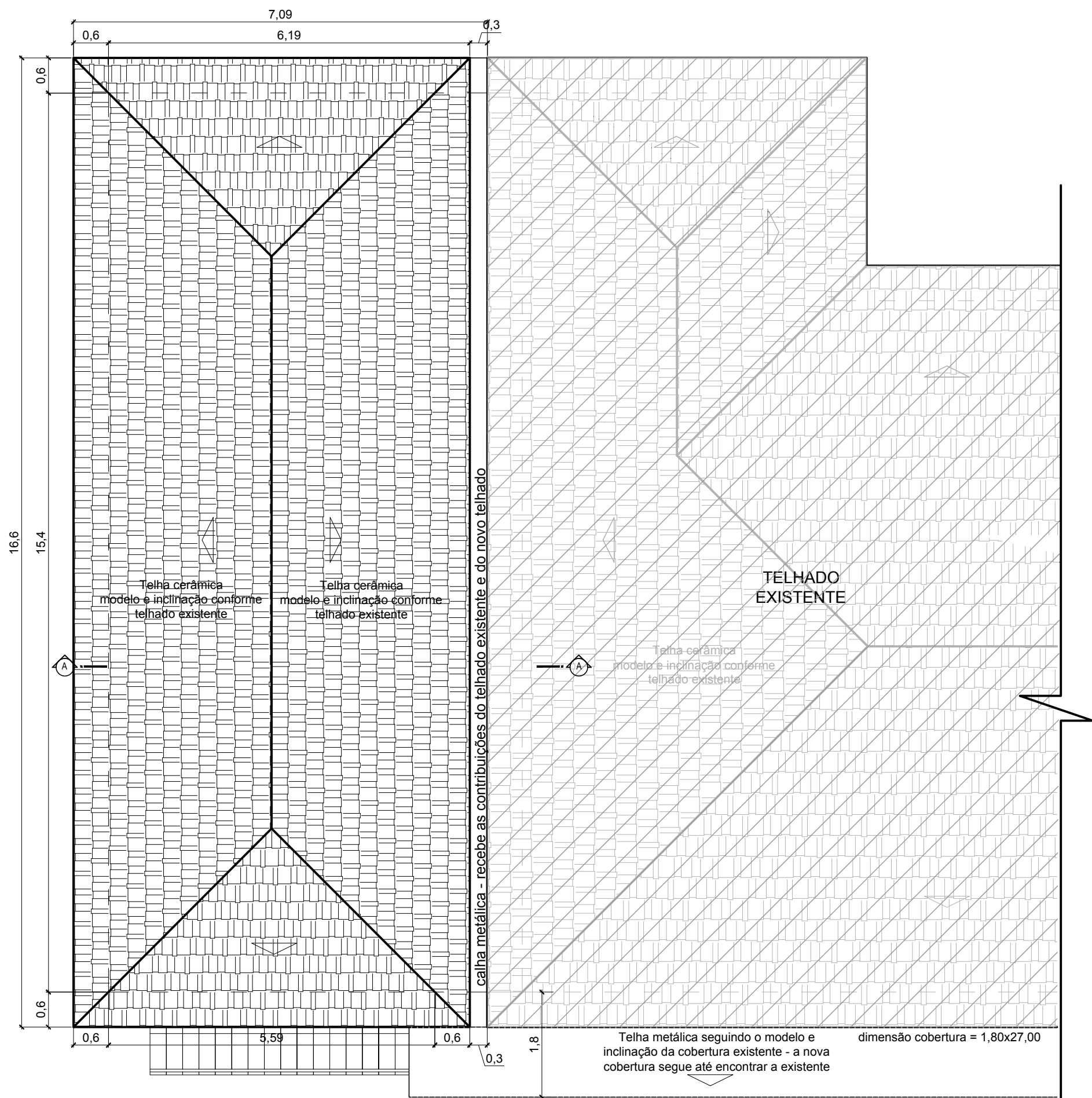



Planta Baixa 1º pavimento- Ampliação
Esc: 1/50



Planta Baixa 2º pavimento- Ampliação
Esc: 1/50



Planta Cobertura - Ampliação
Esc: 1/75

 Antônio Prado - RS Avenida dos Imigrantes, nº 10 - centro (54) 3293 3691 / (54) 99675 4298 antonio.prado@casacom.arq.br	RE V I S Ã O				
AMPLIAÇÃO POSTO DE SAÚDE				Área ampliação: 169,79m²	
Rua Luiz Augusto Branco esquina Rua dos Capuchinhos				Desenhista: Marcelo R. Sandi	
Descrição: PLANTAS BAIXAS E DE COBERTURA				Data projeto: Outubro/2021	
				Execução: Indicada	
				Prontidão:	
Requerente: Prefeitura Municipal de Ipê CNPJ: 06.544.511/0001-67				PROJETO: Arq. Fernando Stetani CNPJ: 06.544.511/0001-67	
				02/03	